

貸マンション

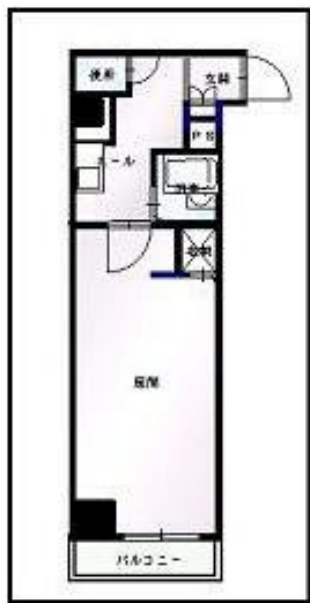
1K 27.06m²

札幌市南北線 北12条駅 徒歩3分

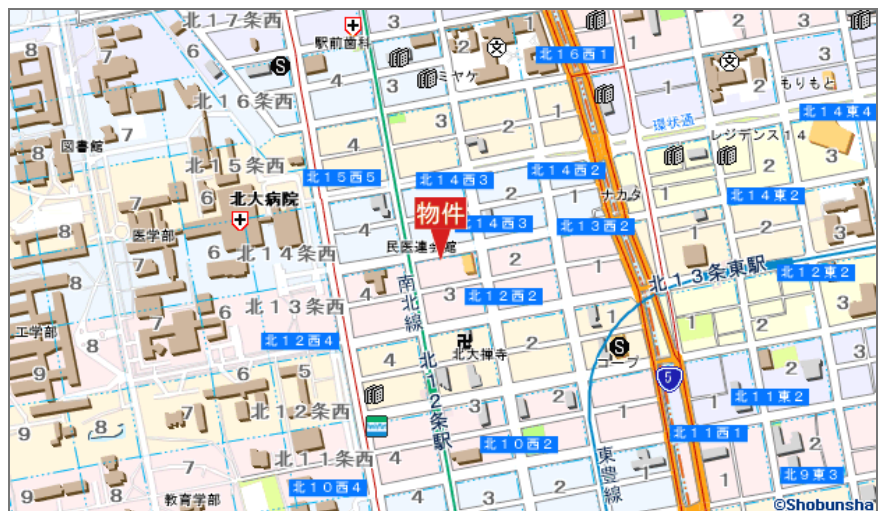
《アクロビュー北大前》505
北大・地下鉄駅徒歩3分
1K 学生向き

周辺環境

クスリのツルハ北13条店まで113m, ローソン札幌北15条西店まで237m, セイコーマート北大病院前店まで208m, 弘南堂書店まで360m, 札幌北大病院前郵便局まで292m, テコム看護国家試験予備校まで364m, 国立大学法人北海道大学病院まで339m, ゆうちょ銀行札幌支店北海道大学附属病院内出張所まで339m



間取



賃料	45,000円		
礼金	なし	敷金	1ヵ月
管理費等	216円/月		
所在地	札幌市北区北十三条西3丁目2-23		
構造・規模	RC 7階建/5階部分		
築年月	1991年04月	契約期間	2年
駐車場	なし		
駐輪場		バイク置場	
現況	空家	入居日	即時
保険等	加入要 / 火災保険保険 2年間		
備考	北海道大学至近バス・トイレ別。南向きバルコニー付		
設備特徴	B・T別, ガスコンロ付, 収納スペース, シューズボックス, プロパンガス, 給湯, 室内洗濯機置場, FF暖房, 灯油, BS端子, 光ファイバー, バルコニー, エレベーター, 分譲タイプ		



外観



※この図面は物件情報の一部を抜粋して掲載しております。(現況優先) ※付帯条件や別途料金が発生する場合がありますのでご確認ください。

北海道知事免許 石狩(7)第5580号

〒060-0005 北海道札幌市中央区北五条西6丁目1-23 北海道通信ビル8階

(株)芝コーポレーション

TEL 011-233-8066
FAX 011-233-8044

客付会社様へ
広告の料金に相当する額 賃料の1ヶ月迄相談

手数料	客付手数料負担の割合	貸主	0%	借主	100%
	客付手数料配分の割合	元付	0%	客付	100%
取引態様		情報公開日			
媒介					