

# 売マンション

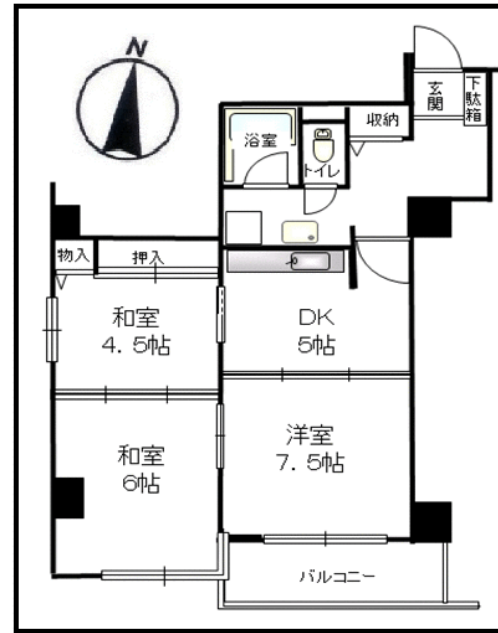
## 3DK (壁芯) 55.00㎡

### 札幌市南北線 北24条駅 徒歩1分

《ダイアパレス北23条》602  
 「北24条駅」徒歩1分  
 近隣飲食店・商業店豊富

周辺環境

まいばすけっと北23条西3丁目店まで193m, ファミリーマート札幌北23条西3丁目店まで72m, ツルハドラッグ北24条店まで193m, 札幌市立北辰中学校まで883m, 札幌市立白楊小学校まで724m, 札幌北二十三条郵便局まで277m, 北海道銀行北二十四条支店まで122m, 北24条バスターミナルまで89m



間取図 (平面図)

価格	<b>850万円</b>		
所在地	札幌市北区北二十三条西3丁目2-20		
構造・規模	RC 9階建/6階部分		
専有面積	(壁芯) 55.00㎡	バルコニー面積	4.44㎡
土地権利	所有権	敷地面積	438.70㎡
築年月	1983年12月	総戸数	23戸
管理形態	全部委託	管理方式	日勤管理
管理費	15,180円/月	修繕積立金	9,900円/月
駐車場	空無 9,500円/月	駐輪場	なし
バイク置場	なし	施工会社	
現況	空家	引渡日	相談
備考	用途地域：近隣商業 管理会社：株式会社コミュニティワン 管理組合あり 内装工事完了済み (壁クロス、窓枠、収納内塗装、新品コンロ)		
設備特徴	シャワー付洗面化粧台、収納スペース、照明器具、洗濯機置場、給湯、都市ガス、エレベーター、主要採光面：南向き、2面採光		



※この図面は物件情報の一部を抜粋して掲載しております。(現況優先) ※付帯条件や別途料金が発生する場合がありますのでご確認ください。

北海道知事免許 石狩(7)第5580号

〒060-0005 北海道札幌市中央区北五条西6丁目1-23 北海道通信ビル8階

# (株)芝コーポレーション

TEL **011-233-8066**  
 FAX **011-233-8044**

客付会社様へ	手数料	分かれ
	取引態様	情報公開日
	専任媒介	