

貸アパート

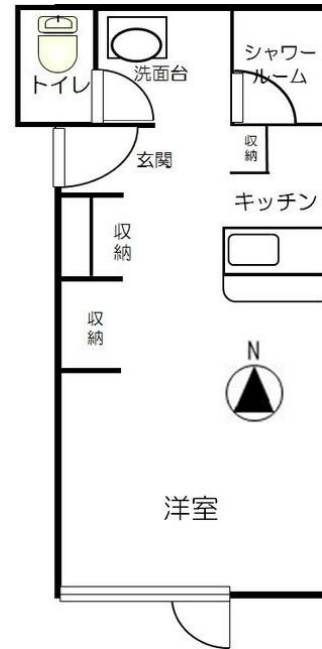
ワンルーム 21.53㎡

札幌市南北線 真駒内駅 徒歩5分

《STUDIO・KAMOKAMO》2C
灯油暖房
オートロック

周辺環境

ラルズまで167m, 南消防署まで222m, 札幌南郵便局まで257m, 札幌市南区役所まで328m, 東光ストアまで467m, 真駒内五輪記念公園まで678m, 光塩学園女子短大まで1218m, 真駒内セキスイハイムアイスアリーナまで1336m



間取り

賃料	43,000円		
礼金	なし	敷金	1ヵ月
管理費等	なし		
所在地	札幌市南区真駒内幸町1丁目1-15		
構造・規模	木造2階建/2階部分		
築年月	2009年09月	契約期間	2年
駐車場	有 5,000円/月		
駐輪場		バイク置場	
現況	居住中	入居日	2018年03月上旬予定
保険等	加入要 / 火災保険 2年間 20,000円		
備考	賃料自動引落手数料: 200円/月 フローリング・照明付・カウンターキッチン 女性専用。学生歓迎。室内禁煙。		
設備特徴	シャワー、トイレ、シャワー付洗面化粧台、カウンターキッチン、IHクッキングヒーター、給湯、室内洗濯機置場、フローリング、暖房、灯油、BS端子、駐車場2台分、女性限定、24時間換気システム		



外観 (南側)



室内



キッチン



共用部階段



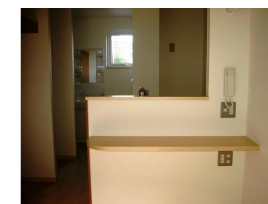
インターフォン



洗濯機置場



洗面台



対面カウンター



灯油ストーブ (他部屋・参照写真)

※この図面は物件情報の一部を抜粋して掲載しております。(現況優先) ※付帯条件や別途料金が発生する場合がありますのでご確認ください。

北海道知事免許 石狩(7)第5580号

〒060-0005 北海道札幌市中央区北五条西6丁目1-23 北海道通信ビル8階

(株)芝コーポレーション

TEL 011-233-8066
FAX 011-233-8044

客付会社様へ

手数料	手数料負担の割合	貸主	%	借主	100%
	手数料配分の割合	元付	%	客付	100%
取引態様		情報公開日			
媒介					