

売マンション

豊水すすきの駅

コロナード中島 305

間取り
2DK

専有面積
壁芯40.23㎡

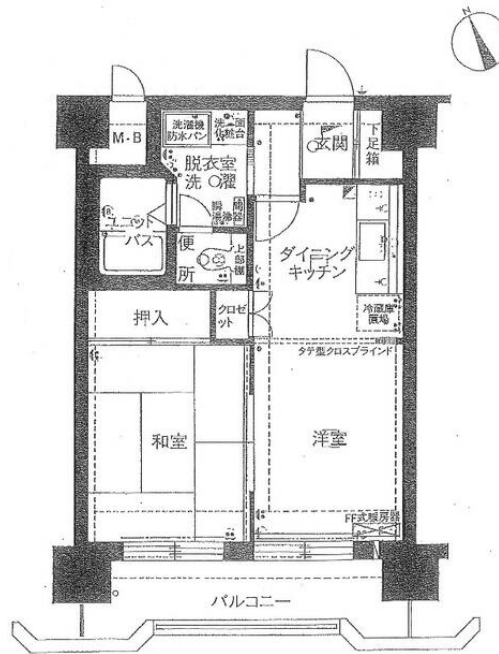
築年月
1985年03月

オーナーチェンジ

中島公園近くで便利
オーナーチェンジ物件

チェックポイント！

駐輪場有,主要採光面：南向き,事務所使用可,クローゼット,都市ガス,F F
暖房,オートロック,エレベーター



物件種目	売マンション
マンション名	コロナード中島
最寄駅	豊水すすきの
間取タイプ	2DK
価格	750万円

物件所在地	北海道札幌市中央区南八条西1丁目		
交通	札幌市東豊線 豊水すすきの 徒歩6分		
建物	構造・規模	RC 11階建/3階部分	
	専有面積 (使用部分面積)	壁芯40.23㎡	バルコニー 面積 7.05㎡
	間取内訳	和6 洋6 DK 4.5	
土地権利	所有権	用途地域	商業地域
築年月	1985年03月	総戸数	97戸
管理形態	全部委託	管理方式	巡回管理
管理費	6,840円/月	修繕 積立金	4,430円/月
現況	賃貸中	引渡日	相談
駐車場	空無	施工会社	前田建設工業株式会社
建築確認 番号			
設備	クローゼット,都市ガス,F F暖房,オートロック,エレベーター		
備考	オーナーチェンジ物件 利回り：8.00% 年間予定賃料収入：60.00万円 利用駅1：札幌市南北線 中島公園 徒歩8分 利用駅2：札幌市南北線 すすきの 徒歩11分		

この図面は物件情報の一部を抜粋して掲載しております。(現況優先)
付帯条件や別途料金等が発生する場合がありますのでご確認ください。

at home

infosheet 物件番号 69688023010

北海道知事免許 石狩(7)第5580号 〒060-0005 北海道札幌市中央区北五条西6丁目1-23 北海道通信ビル8階

株式会社芝コーポレーション

TEL: 011-233-8066 FAX: 011-233-8044 定休日: 日祝祭日 (年未年始・夏季休暇)

■取引態様：専任媒介